



Tarifs p. 1846



ACCÈS PRODUIT EN LIGNE

> Filtration et qualité d'air > Hygiène hospitalière > Flux non uni-directionnel (risques 2 et 3 / NF-S 90 351)

# COMPACLEAN®

Module ventilo diffusant débit de recyclage pour zone à risque 2 et 3

## TYPES DE BÂTIMENTS

■ Établissements de santé et locaux industriels



Salle de réveil



Stérilisation



Chambre

## APPLICATION

- Hôpitaux / Salles Propres
- Zones à risques 2 et 3
- Classe ISO 7 et ISO 8

## INTÉRÊT DE LA SOLUTION

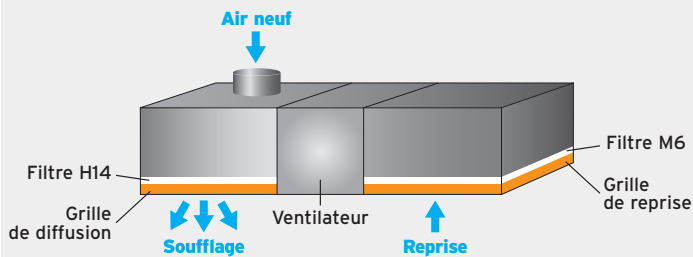
- Produit unique apportant une réponse combinée aux exigences de la norme NF S90-351 (révisée en 2013) et des bâtiments HQE.
- Module plug & play : Installation directe avec raccordement air neuf uniquement
- Produit conçu pour les besoins spécifiques des chambres, SSPI, SAUV et zones de circulation (bas niveaux acoustiques).
- Idéal pour les projets de rénovation (coût et temps d'installation réduits).
- Enveloppe étanche avec registre de confinement pour empêcher la contamination des réseaux lors des opérations de maintenance (en option).

## GAMME

- 2 modèles : HD (1 330 mm) et Slim (720 mm).
- 2 configurations possibles : version en ligne et version d'angle.
- Recyclage possible jusqu'à 70% du débit (sous réserve d'un apport de 6 vol/h d'air neuf pour une ΔP de 15 Pa ± 5 Pa).

## PRINCIPE DE FONCTIONNEMENT

• CompaClean® est un module diffusant monobloc pour les salles à risques 2 ou 3 des établissements de santé. Il comprend une connexion pour l'arrivée d'air neuf et une unité de ventilation permettant de recycler jusqu'à 100 % de l'air soufflé.

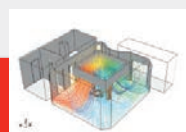


## CRITÈRES DE CHOIX

- Définition du débit de recyclage pour la salle.
- Choix du modèle (HD ou Slim).
- Sélection du type construction.
- Sélection du diffuseur.

## PRESTATIONS OPTIONNELLES

- Pose et test d'intégrité des filtres THE.
- Validation particulière.
- Mise à blanc.
- Mise en service de la régulation.



Conseil et conception



Sélection du produit



Qualification

## DÉSIGNATION

### Compaclean

**Slim**  
Version  
Slim : largeur 720  
HD : largeur 1330

**AD**  
Construction  
L : en ligne  
AD : en angle /  
reprise à droite  
AG : en angle /  
reprise à gauche

**PCG**  
Piquage  
G : Circulaire gauche  
D : Circulaire droit  
F : Circulaire frontal

**TB**  
Diffuseur  
TP : tôle perforée  
11 : 1 direction  
21 : 2 directions sur petits côtés  
22 : 2 directions sur grands côtés  
23 : 2 directions sur côtés consécutifs  
31 : 3 directions soufflages opposés sur grands côtés  
32 : 3 directions soufflages opposés sur petits côtés  
4D : 4 directions  
TB : tourbillonnaire

## CONSTRUCTION / COMPOSITION

- Unité monobloc : construction en acier peint RAL 9010 / traitement acoustique.
- Recycleur : moto-ventilateur ECM.
- Au soufflage : Filtre THE de la gamme FR EFI efficacité H14.
- A la reprise : Filtre compact de type FR MPC efficacité M6 ou F7.

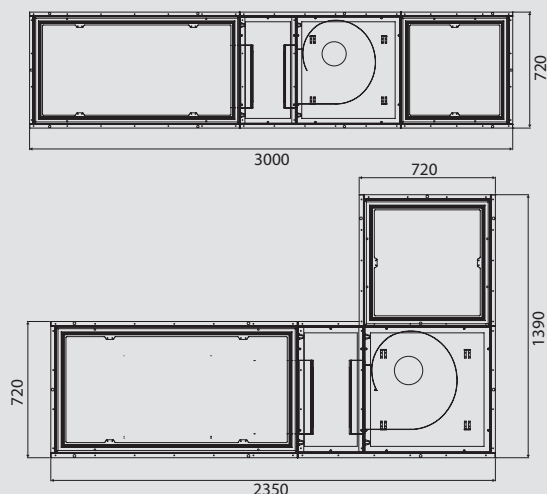
## OPTIONS SUR DEMANDE

- Couleur : Autre RAL.
- Caisson en inox.
- Possibilité d'une installation verticale (murale).
- Plusieurs piquages pour l'air neuf.
- Batterie froide ou chaude.
- Possibilité de monter le boîtier de régulation sur un plénum latéral du CompaClean®.
- Registre de confinement.

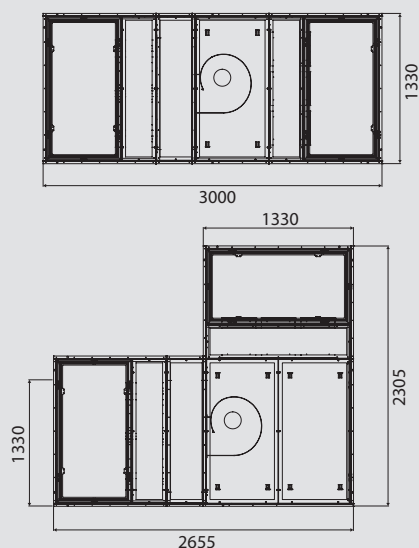
## DESCRIPTIF TECHNIQUE

	Modèle SLIM	Modèle HD
L x H x P en mm	3 000 x 500 x 720	3 000 x 500 x 1 330

### • CompaClean SLIM

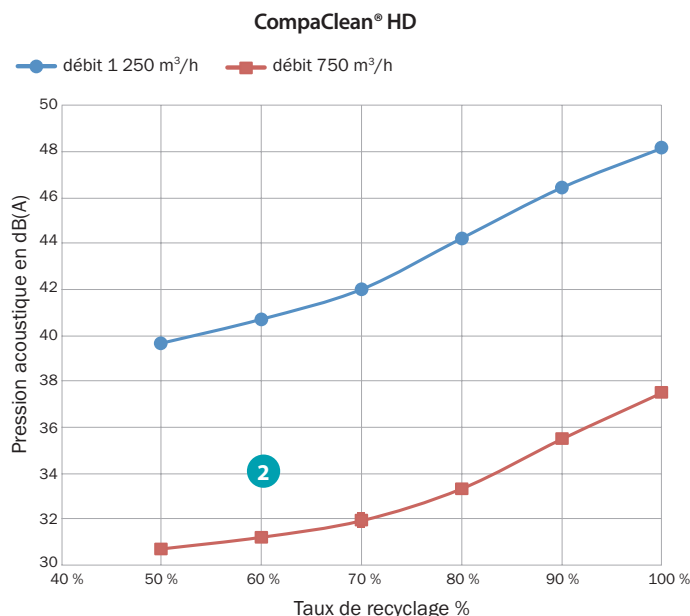
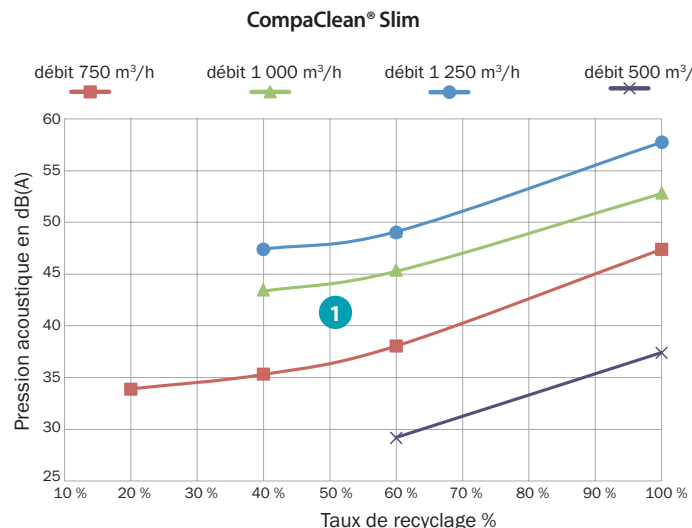


### • CompaClean HD



## COURBES DE SÉLECTION

- Pression acoustique en fonction du taux de recyclage.



Taux de recyclage = débit reprise / débit soufflage

Niveau acoustique obtenu à 1,50 m du sol

Niveau acoustique air neuf = niveau acoustique souhaité - 8 dB

### • Exemple de sélection :

Hypothèses : Chambre de 20 m<sup>2</sup> – Hauteur 2,5m / Débit souhaité 15 vol/h / Air neuf 300 m<sup>3</sup>/h.

Calcul : Volume de la pièce V=20 x 2,5 soit 50 m<sup>3</sup> / Débit de soufflage :

Qs = 15 x 50 soit 750 m<sup>3</sup>/h / Taux de recyclage : Taux r = (Qs-Qn)/Qs soit 60 %

Sélection sur courbes :

1 38 dB(A) pour le modèle SLIM

2 31 dB(A) pour le modèle HD

### • Tailles diffuseurs et filtres

Type	Diffuseur		Filtre
	SLIM	HD	
Soufflage	12.6	12.6	H14 ep. 88
Reprise	6.6	12.6	FR MPC ep. 68